

## Kurzbericht



Schloss Museum Wolfenbüttel | ©Guido Frank

## Schloss Museum Wolfenbüttel

Schloßplatz 13  
38304 Wolfenbüttel

Tel: +49 5331 92460

[museum@wolfenbuettel.de](mailto:museum@wolfenbuettel.de)  
<http://www.museumwolfenbuettel.de/>

### Herzlich willkommen!

Das Wolfenbütteler Schloss war über viele Jahrhunderte welfische Residenz und ein kulturelles Zentrum Norddeutschlands. Hier residierten die Herzöge zu Braunschweig und Lüneburg. Das Schloss Museum Wolfenbüttel beherbergt ihre original erhaltenen barocken Staats- und Privatgemächer, die noch heute vom Glanz und Pracht des höfischen Lebens zeugen.

Außer der Dauerausstellung werden wechselnde Sonderausstellungen zu Kunst-, Kultur- und Regionalgeschichte gezeigt. Wissenschaftliche Vortragsreihen, Einzelveranstaltungen und museumspädagogische Aktivitäten runden das vielfältige Angebot ab.

Für weitere Informationen besuchen Sie bitte die Webseite <https://www.museumwolfenbuettel.de>

# PRÜFERGEBNIS

---

für

## Schloss Museum Wolfenbüttel

38304 Wolfenbüttel, Zertifikats-ID: PA-13123-2022



Dieses Angebot wurde nach den Kriterien  
der bundesweiten Kennzeichnung

### »Reisen für Alle«

eingestuft und ist berechtigt, im Zeitraum

**September 2022 – August 2025**

die Auszeichnung

### »Barrierefreiheit geprüft«

sowie die dazu gehörigen Piktogramme zu führen  
und vertragsgemäß zu nutzen.



## Schloss Museum Wolfenbüttel

©Guido Frank

---

### Überblick

- Parkplätze vorhanden.
- Wechselnde Veranstaltungen und Vortragsreihen.
- Dauer- und Sonderausstellung.
- Rundgang vorhanden.
- Führungen werden angeboten: öffentliche Sonntagsführung, Erlebnis- und Familienführung mit dem herzoglichen Tanzmeister Monsieur de La Marche (auch für Schulklassen), Gruppenführungen.
- Kostenloser Audioguide in deutscher, englischer und französischer Sprache und für Kinder.
- Angebote für Kinder und Schulklassen: Entdeckertouren, Entdeckerheft und Entdeckertasche, Geburtstagsfeier im Schloss.

### Barrierefreiheit auf einen Blick

- Parkplatz für Menschen mit Behinderung.
- Das Gebäude ist stufenlos über den Nebeneingang zugänglich.
- Alle für Gäste nutzbaren Räume/Bereiche und Einrichtungen sind stufenlos erreichbar. Einige Übergänge haben Schwellen von bis zu 10 cm.
- Alle Durchgänge/Türen sind mindestens 70 cm breit oder es gibt alternative Wege.
- Es ist ein WC für Menschen mit Behinderung vorhanden.
- Rundgang mit rotem Teppich gekennzeichnet.
- Audio-Guide und Informationstafeln vorhanden.

# Informationen für Menschen mit Gehbehinderung und Rollstuhlfahrer

Alle prüfrelevanten Bereiche erfüllen die Qualitätskriterien der Kennzeichnung "**Barrierefreiheit geprüft – teilweise barrierefrei für Menschen mit Gehbehinderung**".

Einige **Hinweise zur Barrierefreiheit** haben wir nachfolgend zusammengestellt. Detaillierte Angaben finden Sie im Prüfbericht.

- Es gibt eine Haltestelle (Name: Bahn-/Bussteig/Schiffsanleger) des Nahverkehrs in 75 m.
- Es gibt zwei gekennzeichnete Parkplätze für Menschen mit Behinderung.
- Der Haupteingang weist eine Treppe auf.
- Der stufenlose Zugang erfolgt über einen Aufzug am Nebeneingang. Hierfür ist über eine Klingel Bescheid zu geben.
- Die Aufzugskabine ist 127 cm x 171 cm groß. Die Aufzugstür ist 333 cm breit. Die Übergänge zwischen den Räumen haben teilweisen Schwellen. Türschwellen sind max. 10 cm hoch.
- Vorhandene Durchgänge sind mindestens 70 cm breit.
- Durchgänge in Räumen (Speiseraum, Schlafzimmer, Kassentresen, Ausstellungsraum usw.) sind mindestens 200 cm breit.
- Die Kasse ist an der niedrigsten Stelle 95 cm hoch.
- Es ist eine andere, gleichwertige Kommunikationsmöglichkeit im Sitzen vorhanden.

## Rundgang

- Der schmalste Durchgang ist mindestens 200 cm breit.
- Die Exponate sind überwiegend im Sitzen sichtbar, wahrnehmbar und erkennbar.
- Die Informationen zu den Exponaten sind überwiegend im Sitzen lesbar.
- Es sind folgende technische Möglichkeiten der Informationsvermittlung vorhanden:  
Audioguide vorhanden.

## Öffentliches WC (Im Schlossinnenhof)

- Es ist ein Unisex-WC vorhanden.
- Es ist mit einem Euro-Schlüssel zu öffnen. Dieser kann an der Kasse ausgeliehen werden.
- Die Bewegungsflächen betragen:  
vor dem Waschbecken 360 cm x 87 cm;  
vor dem WC 70 cm x 137 cm;  
links neben dem WC 60 cm x 55 cm;  
rechts neben dem WC 32 cm x 55 cm.
- Es sind links und rechts vom WC Haltegriffe vorhanden.
- Der linke Haltegriff ist hochklappbar.
- Das Waschbecken ist unterfahrbar in einer Höhe von 67 cm und einer Tiefe von mindestens 30 cm.
- Der Spiegel ist im Sitzen und Stehen einsehbar.

# Informationen für Menschen mit Hörbehinderung und gehörlose Menschen

Einige **Hinweise zur Barrierefreiheit** haben wir nachfolgend zusammengestellt. Detaillierte Angaben finden Sie im Prüfbericht.

- Es steht ein allgemeiner Parkplatz zur Verfügung.
- Es gibt eine Haltestelle (Name: Bahn-/Bussteig/Schiffsanleger) des Nahverkehrs in 75 m.
- Ein abgehender Notruf im Aufzug wird akustisch bestätigt, z.B. durch eine Gegensprechanlage.
- Es ist keine induktive Höranlage an dem Counter vorhanden.
- Es sind folgende technische Möglichkeiten der Informationsvermittlung vorhanden: Audioguide vorhanden.
- Informationen zur Orientierung sind in Schriftform verfügbar.
- Es ist ein Unisex-WC vorhanden.

# Informationen für Menschen mit Sehbehinderung und blinde Menschen

Alle prüfrelevanten Bereiche erfüllen die Qualitätskriterien der Kennzeichnung "**Barrierefreiheit geprüft – teilweise barrierefrei für Menschen mit Sehbehinderung**".

Einige **Hinweise zur Barrierefreiheit** haben wir nachfolgend zusammengestellt. Detaillierte Angaben finden Sie im Prüfbericht.

- Es gibt eine Haltestelle (Name: Bahn-/Bussteig/Schiffsanleger) des Nahverkehrs in 75 m.
- Die wesentlichen "Gehbahnen" im Raum sind taktil erfassbar.
- Die wesentlichen "Gehbahnen" im Raum sind visuell kontrastreich gestaltet.
- Es gibt einen visuellen Kontrast zwischen den Exponaten und der Umgebung.
- Die Exponate sind allgemein gut ausgeleuchtet.
- Die Exponatsbeschilderung ist visuell kontrastreich gestaltet.
- Informationen werden schriftlich vermittelt. Es gibt akustische Informationen.
- Ein abgehender Notruf im Aufzug wird akustisch bestätigt, z.B. durch eine Gegensprechanlage.
- Die Bedienelemente sind visuell kontrastreich gestaltet.
- Der Eingangsbereich ist visuell kontrastreich zur Umgebung abgesetzt.
- Audioguide vorhanden.
- Die Beschilderung in gut lesbarer Schrift gestaltet.

- Es besteht zwischen Schrift/Piktogramm und Hintergrund ein guter visueller Kontrast.
- Informationen zur Orientierung sind in Schriftform verfügbar.

## Informationen für Gäste mit kognitiven Beeinträchtigungen

Einige **Hinweise zur Barrierefreiheit** haben wir nachfolgend zusammengestellt. Detaillierte Angaben finden Sie im Prüfbericht.

- Es steht ein allgemeiner Parkplatz zur Verfügung.
- Das Ziel des Weges ist in Sichtweite oder Wegezeichen sind in ständig sichtbarem Abstand oder es ist ein unterbrechungsfreies Wegeleitsystem vorhanden.
- Es gibt eine Haltestelle (Name: Bahn-/Bussteig/Schiffsanleger) des Nahverkehrs in 75 m.
- Informationen werden schriftlich vermittelt. Es gibt akustische Informationen.
- Name bzw. Logo des Betriebes/der Einrichtung sind von außen klar erkennbar.
- Die Kasse ist von der Eingangstür aus direkt sichtbar oder der Weg dahin ist bildhaft und unterbrechungsfrei gekennzeichnet.
- Audioguide vorhanden.
- Parkplatz vorhanden.

# Bildergalerie

Wir haben für Sie einige Fotos aus dem Betrieb / Angebot zusammengestellt. In den Detailberichten finden Sie weitere Fotos.

---



**Parken**

©Guido Frank



**ÖPNV**

©Guido Frank



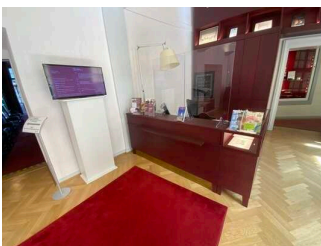
**Eingang**

©Guido Frank



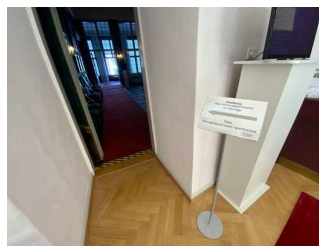
**Nebeneingang**

©Guido Frank



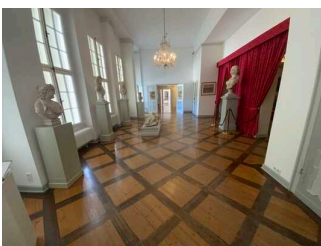
**Kasse / Ticketschalter**

©Guido Frank



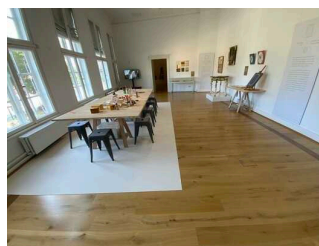
**Ausstellungsräume**

©Guido Frank



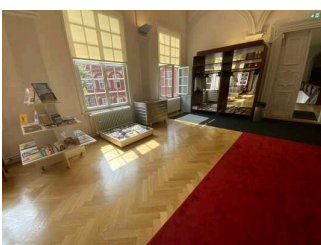
**Rundgang**

©Guido Frank



**Sonderausstellung**

©Guido Frank



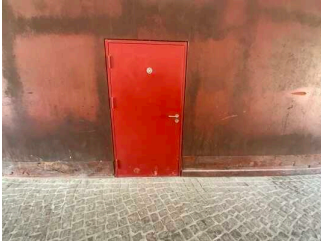
**Shop**

©Guido Frank



**Öffentliches WC**

©Guido Frank



## Öffentliches WC

©Guido Frank

---



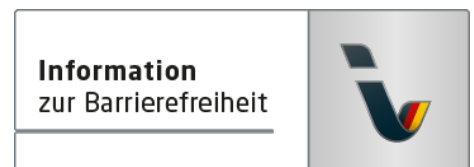
# Informationen zum Kennzeichnungssystem „Reisen für Alle“

Alle nach „Reisen für Alle“ **zertifizierten Betriebe und Orte** erfüllen folgende Kriterien:

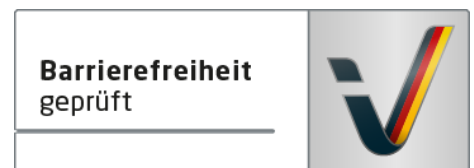
- Die Daten und Angaben zur Barrierefreiheit wurden von **externen, speziell geschulten Erhebern** vor Ort erhoben und geprüft. Es handelt sich um keine Selbsteinschätzung.
- Die Daten zur Barrierefreiheit liegen **im Detail** vor und können von Gästen eingesehen werden.
- Mindestens ein Mitarbeiter hat an einer **Schulung** zum Thema „**Barrierefreiheit als Komfort- und Qualitätsmerkmal**“ teilgenommen.

## Die Kennzeichnung – Erläuterung der Logos und Piktogramme

Das Kennzeichen „**Information zur Barrierefreiheit**“ signalisiert, dass detaillierte und geprüfte Informationen zur Barrierefreiheit für alle Personengruppen vorliegen.



Das Kennzeichen „**Barrierefreiheit geprüft**“ basiert auf „Information zur Barrierefreiheit“ und bedeutet, dass zusätzlich die Qualitätskriterien für bestimmte Personengruppen teilweise oder vollständig erfüllt sind.



Die Kennzeichnung „**Barrierefreiheit geprüft**“ liegt in zwei Qualitätsstufen vor:

### „**Barrierefreiheit geprüft: teilweise barrierefrei**“.

Die Qualitätskriterien sind für die dargestellte Personengruppe der Rollstuhlfahrer teilweise erfüllt, d. h. das Angebot ist für Rollstuhlfahrer teilweise barrierefrei. Das „i“ im Piktogramm signalisiert, dass man noch einmal genauer nachlesen sollte, ob das Angebot den eigenen Ansprüchen genügt.



### „**Barrierefreiheit geprüft: barrierefrei**“.

Die Qualitätskriterien sind für die dargestellte Personengruppe der Rollstuhlfahrer erfüllt, d. h. das Angebot ist für Rollstuhlfahrer barrierefrei.



Es gibt Qualitätskriterien für **sieben Personengruppen** und für jede Personengruppe ein eigenes **Piktogramm**.

Menschen mit Gehbehinderung



Rollstuhlfahrer



Menschen mit Hörbehinderung



Gehörlose Menschen



Menschen mit Sehbehinderung



Blinde Menschen



Menschen mit kognitiven Beeinträchtigungen

